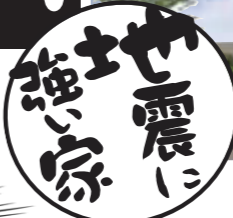


斑鳩町小吉田  
太陽光で稼ぐ家

今週の土曜日・日曜日

# 法隆寺モデルハウス特別販売会!

Panasonic Builders Group  
パナソニックビルダースグループ



土地 79.18坪 + テクノストラクチャー アバンセモデル + 地盤補強工事 + 太陽光発電 10.8kw + キッチン カップボード

+ 蓄熱暖房機 ユニデール + 電動シャッター APW330仕様 + 2階トイレ + 外構工事 + エアコン 5台

(20年間の売電収入約 1,000万円を差し引くと)

=総額 4,350万円 → 実質 **3,350万円!**

①住宅性能表示 8部門で最高等級!

パナソニック耐震住宅工法で地震に強い家を実現します。

②10.8kwのパナソニック HIT 搭載

発電した電気は全量売電。年間約 40万円以上の売電収入が可能です。20年間安心が続きます。

③高性能・高品質なパナソニック製品

全てパナソニックの設備を使用。統一感と安心感、どちらも叶えます。

④長期優良住宅に対応

耐久性・耐震性・バリアフリー・省エネ性 可変性・住宅環境など、長期優良住宅に対応しています。

約20坪  
スイッチひとつで開閉がラクです。サッシはYKKのAPW330を採用しています。

プライベートガーデン  
リビングや和室から眺められる場所にある庭はガーデニングや家庭菜園に最適。遊具を置いて目の届く場所でお子様を遊ばせることもできて安心です。

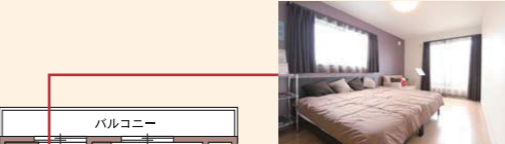
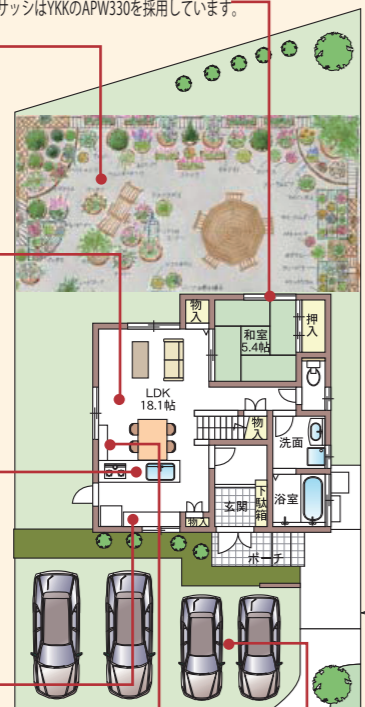
高天井2,700mm  
のびのび開放感溢れる空間を演出する高天井をLDK全体に採用しました。食事や家族の団楽時間にゆとりと優雅なひとときをもたらしてくれます。

キッチン  
家族と会話しながらお料理を楽しむ対面式のキッチンに物入れを配置。外部と直接繋がる勝手口は生ゴミ等もリビングを通らずに出せて快適な動線です。

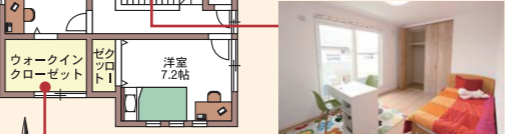
24時間暖房機  
蓄熱暖房機ユニデール7.0k  
昼間の約1/3の料金の深夜電力を利用して、本体内部のレンガに熱を蓄えます。翌朝、お目覚めとともに部屋じゅうを暖めます。

駐車スペース4台  
家族みんなのカーライフも充実!来客用の駐車スペースとしても安心です。

カップボード  
キッチンと一体感ある仕様で食器類などを効率的に収納できます。



9帖の快適空間  
2面採光の明るく風通しの良い広々とした洋室。季節の衣類も沢山しまっておけるウォークインクローゼットもあり便利です。



南向きの洋室  
バルコニーに面した南向きの心地よいプライベート空間。

- 土地面積 / 261.76㎡ (79.18坪)
- 1F床面積 / 61.00㎡ (18.45坪)
- 2F床面積 / 60.00㎡ (18.14坪)
- 合計床面積 / 121.00㎡ (36.60坪)

- 所在地/生駒郡斑鳩町小吉田2丁目15-39 ●交通/R「法隆寺」駅徒歩14分
- 地目/宅地 ●用途 地域/第一種中高層住居専用地域 ●道路/6.5m
- 建ぺい率/60% ●容積率/200% ●敷地面積/261.76㎡ (約79坪)
- 構造/木造テクノストラクチャー工法2階建 ●設備/公営水道・公共下水・オール電化 ●取引態様/売主

購入資金計画例

～物件価格～

土地 (79.18坪)	1,650万円
建物 (36.60坪)	2,300万円
太陽光(10.8kw)	400万円
総計	4,350万円

更に  
モデルハウス  
ならではの特典が  
いっぱい!

～自己資金 350万円 ローン借入 4,000万円の場合～

月々返済 **110,600円**

(変動金利 0.875% 35年返済 ボーナス払なし)

↓ しかし!

太陽光売電収入 / 月平均約 40,000円を差し引くと...

当初 20年間の月々支払額 **70,600円!**

なんと!

売主につき仲介手数料不要!

見学会場ご案内  
所在地 / 奈良県生駒郡斑鳩町小吉田 2丁目 15-39

会場

場所が分かりにくい場合は  
フリーダイヤル **0120-65-8010** までお電話下さい!!

(山本・丹羽)

Panasonic Builders Group | パナソニックビルダースグループ

建替え・土地探しからの注文住宅ならお任せください。

株式会社 紀陽  
住宅地建物取引業免許 大阪府知事(1)第57437号  
建設工事業 建設業許可 大阪府知事(般-24)第87860号

資料請求  
お問い合わせは **0120-65-8010**  
http://www.th-yamato.jp テクノホームヤマト 検索

〒636-0142 奈良県生駒郡斑鳩町小吉田 2丁目 15-39 TEL(0745)75-3460 FAX (0745)75-3461 営業時間 AM9:00 ~ PM6:00 定休日:水曜日