

Yamato Casa Style

新春特別ご相談会

この **土・日・祝**

AM10:00 - PM6:00

ご予約制



ご予約は↑
コチラから

奈良県で耐震住宅テクノストラクチャーの家を手がけるテクノホームヤマトから、
新企画型住宅「Yamato Casa Style」ができました。

しかもローコスト！
スタイルいろいろ！
こんな家が欲しかった
できるだけ早く新しい家に住みたい。
建売は嫌だけど、フルオーダーするほどでも...
打合せをなるべく短くしたい。
家の値段をできるだけ抑えたい。
こんなご家族にぴったりです！

テクノホームヤマトの新企画型住宅

Yamato Casa Style

各プラン限定 1 棟特別価格！

Yamato Casa Style プラン 1

あこかれクローゼットのある家

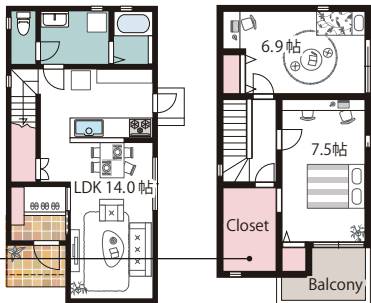
廊下と主寝室の2箇所から入れる2wayアクセスのウォークスルークローゼットは約3帖の大容量タイプ！
オシャレが大好きなご家族や、お荷物をお部屋に出しておきたいすっきり派の方にぴったりなプランです。

コミコミ価格*
1,400 (税抜) 万円~

本体価格+外部附带工事+設計申請+諸経費込み
延床面積:73.69㎡(22.32坪)
1階床面積:38.09㎡ 2階床面積:35.60㎡
※別途工事(土地測量・解体・整地・地盤改良・浄化槽
ガス工事・水道引きこみ・外構工事・その他申請・
インテリア・ウッドデッキ・カーテン・家具等)

ウォークスルークローゼット

2wayアクセスだから帰宅して
から部屋着に着替えるのも
スムーズ。お部屋がすっきり片付
く大容量のクローゼットです。



Yamato Casa Style プラン 2

ファミリークロークのある家

家族全員が使えるファミリークロークに、家族それぞれのクローゼットも設けた収納充実タイプ！
収納だけでなく成長とともに間取りを変えられる可変性もある、家族のスタイルに合わせたプランです。

コミコミ価格*
1,550 (税抜) 万円~

本体価格+外部附带工事+設計申請+諸経費込み
延床面積:91.08㎡(27.59坪)
1階床面積:44.71㎡ 2階床面積:46.37㎡
※別途工事(土地測量・解体・整地・地盤改良・浄化槽
ガス工事・水道引きこみ・外構工事・その他申請・
インテリア・ウッドデッキ・カーテン・家具等)

すくすくウォール

子どもが小さいうちは広々
ワンルーム。成長とともに
2部屋に分けられます。



Yamato Casa Style プラン 3

カフェスタイルの家

カウンター、テーブル、ソファ、和室、ウッドデッキにバルコニーとさまざまなスタイルの「お席」をご用意したカフェスタイルの家。その時の気分や、お茶、お料理のメニューに合わせてお好みの場でほっこりできる住まいです。

コミコミ価格*
1,600 (税抜) 万円~

本体価格+外部附带工事+設計申請+諸経費込み
延床面積:101.02㎡(30.61坪)
1階床面積:55.48㎡ 2階床面積:45.54㎡
※別途工事(土地測量・解体・整地・地盤改良・浄化槽
ガス工事・水道引きこみ・外構工事・その他申請・
インテリア・ウッドデッキ・カーテン・家具等)

ウッドデッキ(オプション)

天気の良い日はアウトドアで
ティータイム。ペットを連れて
ママ友とも。心おきなくお
しゃべりが楽しめます。



Yamato Casa Style プラン 4

パパママコーナーのある家

パパ、ママの趣味や家事、子どもたちのお勉強などに気軽に使えるコーナーを設けました。2階のファミリールームも集まって使ってよし、個別に使ってもよし。
家族みんなが自由に使いこなせる住まいです。

コミコミ価格*
1,600 (税抜) 万円~

本体価格+外部附带工事+設計申請+諸経費込み
延床面積:101.85㎡(30.85坪)
1階床面積:51.34㎡ 2階床面積:50.51㎡
※別途工事(土地測量・解体・整地・地盤改良・浄化槽
ガス工事・水道引きこみ・外構工事・その他申請・
インテリア・ウッドデッキ・カーテン・家具等)

ゆうゆうリビング

集いの空間はゆったりと。
和室までワンルームにすれば
パーティだって楽しめます！

